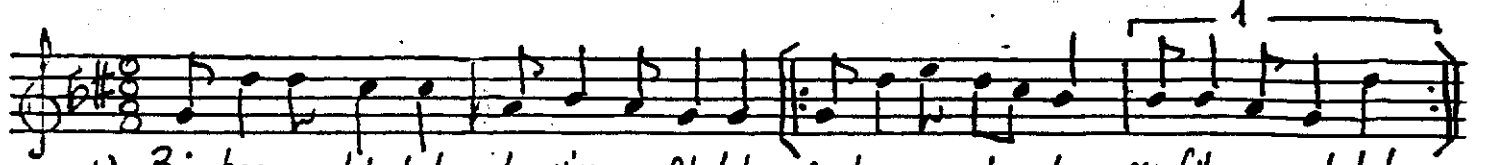


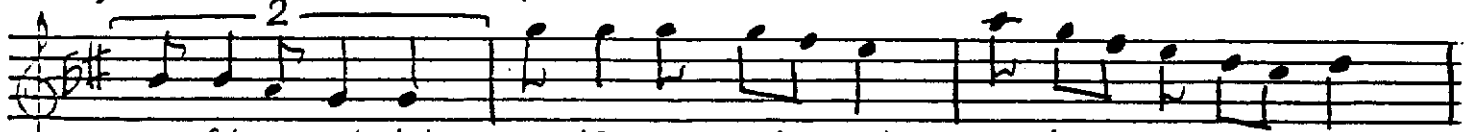
Düyek

NIKRI2 İLÂHİ

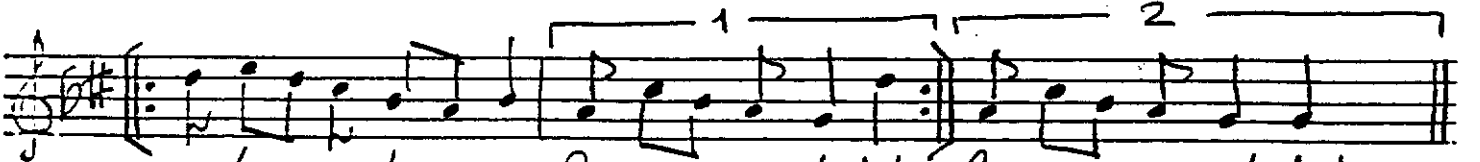
Wüfte: Sems-i Tebrizi  
Beste: M. REFIK KAYA



- 1) Bi ham--dil lah de rim-- Al lah A lip-- ak--lı mı fik-- rul lah
- 2) Di Limde zâ tın es mâsı Al lah Ba ha üns-ol du zik-- rul lah
- 3) Bu tev-- hid den mu rad- An cak Ce mal- i -za ta er-- mek tir
- 4) Gö nül-- â yi ne sin-- so fi E ğer- kıl- lar i sen- sa fi
- 5) Sems---i Teb riz bu nu- bi lir A had- kal- maz fe nâ- bu lur



- 1) mı fik-- rul lah sa lâ-- tul- lah se lâm-- ul- lah
- 2) da zik-- rul lah sa lâ-- tul- lah se lâm-- ul- lah
- 3) ta er-- mek tir gö rü-- nen-- ken di zâ-- tı- dır
- 4) i sen- sa fi a çı-- lır-- sa na bir-- ka- pı
- 5) fe nâ- bu lur bu â-- lem-- kü l li mah-- vo- lur



- 1) a ley-- ke- ya Re sul-- al lah Re sul-- al lah
- 2) a ley-- ke- ya Re sul-- al lah Re sul-- al lah
- 3) de ğıl-- san ma ki gay-- rul lah ki gay-- rul lah
- 4) A yan-- o lur ce ma-- lul lah ce ma-- lul lah
- 5) he men-- ba ki ka lır-- al lah ka lır-- al lah

Bi-hamdillah derim Allah  
Alıp aklımı fikrullah  
Salâtullah selâmullah  
Aleyke yâ Resulallah

Dilimde zâtın esmâsı  
Bara üns oldu zikrullah  
Salâtullah selâmullah  
Aleyke yâ Resulallah

Bu tevhidden murad ancak  
Cemal-i zata ermek tir  
Görünen kendi zatıdır  
Değil sanma ki gayrullah

Gönül âyinesin sofi  
Eğer kılar isen sâfi  
Açılır sana bir kapı  
Âyan olur Cemallullah

Sems-i Tebriz bunu bilir  
Ahad kalma2 fenâ bulur  
Bu âlem kullı mahvolur  
Hemen baki kalır Allah

22.XI.1992  
Mhaya